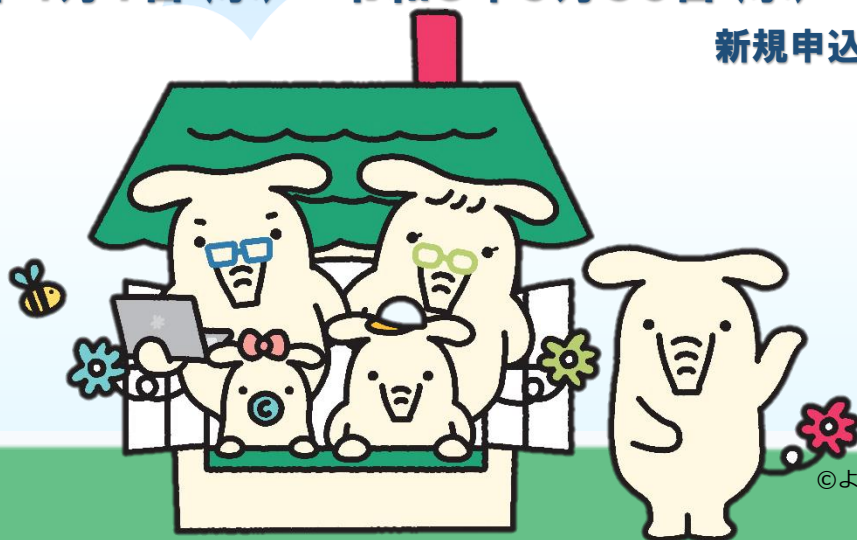
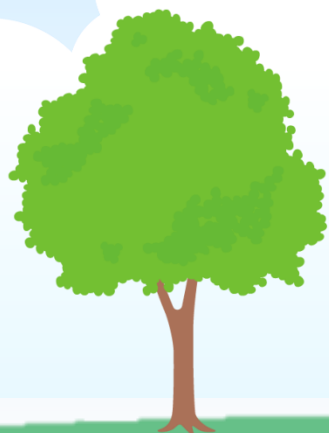


JA住宅ローン

期間：令和8年4月1日（水）～令和8年9月30日（水）

新規申込受付分



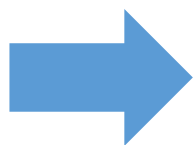
©よりぞう

全期間軽減変動金利

軽減後金利

新規申込時基準金利

年 **3.125%**



年 **1.245%**

団体信用生命保険料含む
(令和8年4月1日現在)

さらに

変動金利⇔固定金利への変更が可能です

※変動金利選択期間中は、全期間基準金利より年**1.88%**軽減！

※固定金利に変更された場合

- ・変更された固定商品の基準金利から年**1.0%**の軽減を受けることができます。
- ・所定の手数料をいただきます。

3年固定

基準金利 年 **4.30%**

軽減後金利

年 **2.25%**

団体信用生命保険料含む
(令和8年4月1日現在)

5年固定

基準金利 年 **4.40%**

軽減後金利

年 **2.35%**

団体信用生命保険料含む
(令和8年4月1日現在)

10年固定

基準金利 年 **4.60%**

軽減後金利

年 **2.55%**

団体信用生命保険料含む
(令和8年4月1日現在)

病気や入院のリスクからマイホームを守る団信保障！

- | | |
|----------------|---------------|
| 9大疾病 (+0.30%) | 三大疾病 (+0.20%) |
| 連生一般 (+0.095%) | 連生三大 (+0.20%) |
| がん (+0.05%) | 連生がん (+0.20%) |
| ワイド (+0.25%) | |

【軽減金利の条件】

【必須条件】

①を必須とし、②～④のうち2項目を選択必須（新規契約可）

- ①給与振込（原則全額）または農畜産物販売代金振込者
- ②JAネットバンク契約者
- ③JAカード契約者
- ④教育関連ローン契約者

ただし、勤務先都合で給与振込指定不可の場合は、②～④のうち2項目を選択必須とし、かつJAカードでの決済を含む口座振替（公共料金および税金等）5件以上



JAふじ伊豆

詳しくは店頭の説明書、またはホームページをご覧ください。

JA202600040

【JA住宅ローン商品概要】

○ご利用いただける方

JAふじ伊豆が管轄する地区内にお住まいの方、住所を定めようとする方またはお勤めの方で18歳以上66歳未満、完済予定時80歳未満、その他JAの定める条件を満たしている方

○お使いみち

住宅の新築・購入（土地のみの購入も含む）・建て替え・増改築・リフォーム・中古住宅の購入・他金融機関住宅ローンのお借換え

○お借入れ期間

3年以上50年以内

- ・ 固定金利を選択された期間中（3年、5年、10年）のお借入れ利率は変動しません。
- ・ 変動金利⇄固定金利への変更が可能です。なお固定金利特約期間中は変動金利への変更はできません。
- ・ 固定金利選択型でご契約の場合
固定金利特約期間終了時には、再度固定金利（3年、5年、10年）または変動金利を選択できます。金利は選択時の基準金利から1.0%の軽減を受けることができます。なお再度固定金利を選択の場合5,500円（消費税込）の手料を申し受けます。
- ・ 変動金利でご契約の場合
変動金利選択中は基準金利（住宅ローンプライムレート）より年1.88%の軽減を受けることができます。お借入れ期間中に固定金利特約を締結した場合、店頭表示金利から年1.0%の軽減を受けることができます。なお固定金利を選択の場合5,500円（消費税込）の手料を申し受けます。
- ・ 変動金利の基準金利は原則毎年4月1日及び10月1日を基準日と定め、所定の方法により見直しをします。

○お借入れ額

2億円以内

○ご返済方法

元利均等、元金均等返済のいずれかで、月賦返済または半年賦返済を選択できます（お借入れ額の50%以内で年2回のボーナス併用も選択することができます）。

※元利均等返済（変動金利型）の場合（上限金利型を除く）、ご希望により「賦金5年固定型」を選択できます。

○担保

お借入れ対象物件に原則として第1順位の抵当権を設定登記します（建物を建築される場合については、土地も担保として差し入れていただきます）。担保物件については、火災共済（保険）に加入していただきます。

○保証

静岡県農業信用基金協会または協同住宅ローン(株)の保証をご利用いただきます。

○保証料

お借入れ時に一括してお支払いいただく【一括前払い型】と、お支払いいただいた金利の中から当JAが負担する【分割後払い型】を選択できます。なお、【一括前払い型】【分割後払い型】ともに別途一律保証料を申し受けます。静岡県農業信用基金協会の場合50,000円、協同住宅ローンの場合33,000円

【例：一括前払い型で静岡県農業信用基金協会（保証料率0.15%）の場合】

期間20年で1,000万円お借入れの時は111,488円です。

○事務取扱手数料

55,000円（消費税込）

※ローンのご利用にあたっては、JAが指定する保証機関の審査が必要です。審査の結果によってはお客さまのご希望に添えない場合もございます。

※住宅ローンをご利用中に、繰上返済を行う場合や返済条件を変更する場合は、別途当JA所定の手料が必要です。

※この商品は、当JAの住宅ローンのお借換えにはご利用いただけません。

※金融情勢により期間中でも適用金利を変更、もしくは取扱いを中止させていただく場合があります。

※ご返済額の試算については、当JAの窓口までお問い合わせください。